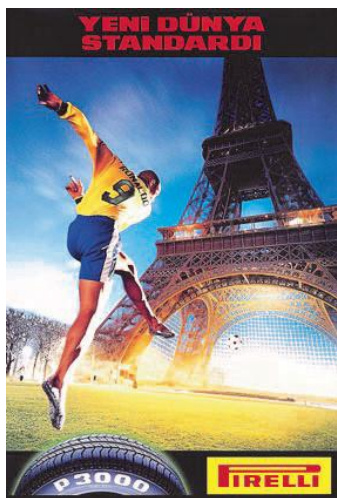


Компания АТД, официальный дистрибьютор Encres Dubuit в России, представляет



MULTIPLUS

УЛЬТРАФИЛЕТОВЫЕ ТРАФАРЕТНЫЕ КРАСКИ

Применение

Серия **MULTIPLUS** - готовые к использованию трафаретные краски УФ отверждения. Разработаны для печати на различных видах оснований: бумаге, картоне, твердом ПВХ, полистироле, поликарбонате.

Свойства

Сатин/глянец, слабый остаточный запах.

Печатное оборудование:

Автоматические и полуавтоматические печатные машины.

Сетки:

Рекомендуемая сетка от 140,34 нит/см до 180,31 нит/см.

Ракель:

Рекомендуемый ракель: однослойный, двухслойный или трехслойный полиуретановый, твердостью от 75 до 85 ед. по шкале Шора.

Отверждение:

Для полимеризации краски необходима энергия от 150 до 250 мДж/см², достигаемая одной или двумя УФ-лампами 120 Вт/см, скорость транспортера - 10-20 м/мин.

Добавки:

Краска готова к использованию, однако в некоторых случаях возможно использование:

Разбавителя: MPG (1-5%).

Отвердителя: для особых требований, например, в случае необходимости дополнительной устойчивости к воде, рекомендуем добавление отвердителя ST 305 (3 - 5 %).

Мы рекомендуем всегда проводить испытания краски перед запуском в производство, т.к. большое разнообразие запечатываемых поверхностей может повлиять на конечный результат.

ТАБЛИЦА ВЫБОРА ПРОДУКТА

СТАНДАРТНЫЕ ЦВЕТА	№	АРТИКУЛ
СРЕДНЕ-ЖЁЛТЫЙ (mid yellow)	710	BMUL710C
ЖЁЛТЫЙ ЗОЛОТОЙ (golden yellow)	720	BMUL720C
МАНДАРИНОВЫЙ(mandarin)	730	BMUL730C
КРАСНЫЙ (vermillion)	740	BMUL740C
БОРДОВЫЙ (dark red)	750	BMUL750C
РОЗОВЫЙ (pink)	760	BMUL760C
ФИОЛЕТОВЫЙ (violet)	770	BMUL770C
ОСНОВНОЙ СИНИЙ (primary blue)	780	BMUL780C
ИЗУМРУДНЫЙ ЗЕЛЕНЫЙ (emerald green)	790	BMUL790C
ТЕПЛЫЙ КРАСНЫЙ (warm red)	220	BMUL220C
REFLEX BLUE	270	BMUL270C
ОСНОВА (base)	095	BMUL095C
ТИКСОТРОПНАЯ БАЗА (thixo base)	098	BMUL098C
ЛАК (varnish)	090	BMUL090C
ЛАК ДЛЯ СМЕШЕНИЯ ПОРОШКОВ (varnish for powder)	091	BMUL091C
КРОЮЩИЙ ЧЕРНЫЙ (opaque black)	703	BMUL703C
КРОЮЩИЙ БЕЛЫЙ (opaque white)	706	BMUL706C
ЧЕРНЫЙ СМЕСЕВОЙ (mixing black)	701	BMUL701C
БЕЛЫЙ СМЕСЕВОЙ (mixing white)	702	BMUL702C
КРОЮЩИЙ (OPACITY)	12447	BMUL080C

ТРИАДНЫЕ ЦВЕТА	№	АРТИКУЛ
ХОЛОДНЫЙ ЖЕЛТЫЙ (cold yellow) 6/7 L*	430	BMUL430C
ХОЛОДНЫЙ ЖЕЛТЫЙ (cold yellow) 4/5 L *	431	
ТЕПЛЫЙ ЖЕЛТЫЙ (warm yellow) 6/7L *	440	BMUL440C
ПУРПУРНЫЙ (magenta) 7/8L*	460	BMUL460C
ПУРПУРНЫЙ (magenta) 7/8L*	420	BMUL420C
ГОЛУБОЙ (cyan)	450	BMUL450C
ЧЕРНЫЙ (black)	410	BMUL410C

*SL MULTIPLUS/900 (высокая светостойкость)	№	По требованию
ЖЕЛТЫЙ (yellow)	931	BMUL931K
ОРАНЖЕВЫЙ (orange)	933	BMUL933K
КРАСНЫЙ (red)	935	BMUL935K
БОРДОВЫЙ (dark red)	939	BMUL939K

** **Светостойкость** определяется как отношение количества времени устойчивости к интенсивной УФ экспозиции красок и шкалы голубой шерсти. Мы предлагаем краски этой серии с очень высокой светостойкостью.*

Цветовое соответствие

Dubuit предлагает подбор необходимого цвета при заказе от 1 кг.

Пожалуйста, предоставьте нам как можно больше информации относительно типа запечатываемого материала, необходимого цвета краски, параметров используемой сетки и т.д.

Поверхностная энергия

Хорошая адгезия гарантирована при достижении энергии поверхности запечатываемого материала не менее 42 Дин/см². На поверхности материала не должно быть надписей, силикона, пыли, остатков жира или подобных веществ (например, отпечатков пальцев).

Хранение

Гарантийный срок хранения красок стандартных цветов в оригинальной не вскрытой упаковке – 1 год. Вышеупомянутая гарантия применима к краскам, которые хранятся в темном, сухом, хорошо проветриваемом помещении при температуре 15-25°C.

Стандарт и Законодательство:

Для получения полного описания соответствия наших красок текущим Европейским стандартам, обратитесь, пожалуйста, к ECO SYSTEM Label by Encres Dubuit.

Справочный лист безопасности изделий, доступен по ссылке:

<http://www.edubuit.com/msds/> или export@encresdubuit.com

Компания DUBUIT гарантирует качество своих продуктов. Вся вышеупомянутая информация является достоверной и основывается на имеющемся у нас опыте. То же относится к технической поддержке с нашей стороны. Однако мы не можем гарантировать окончательные результаты, поскольку мы не осуществляем контроль за процессом печати. Наша ответственность ограничивается лишь обеспечением качества краски или лака и их заменой, в случае необходимости. Качество подложки, на которую будет наноситься краска, может изменяться, так же как могут изменяться другие условия печати. Поэтому хотим отметить, что при нанесении наших красок или лаков на новый тип основы или при изменении способа нанесения краски, мы рекомендуем перед запуском тиража в обязательном порядке производить печать пробных оттисков с целью проверки на соответствие.